

# Das Marsdorfer Kuppengebiet – ein Vorzugsgebiet für Vogelarten des gehölzreichen Offenlandes

Was macht die Moritzburger Kleinkuppenlandschaft in  
Sachsen einzigartig? – Ein Vergleich mit dem dem  
Mittelvogtländischen Kuppenland.



# Auszug Mittelvogtländisches Kuppenland

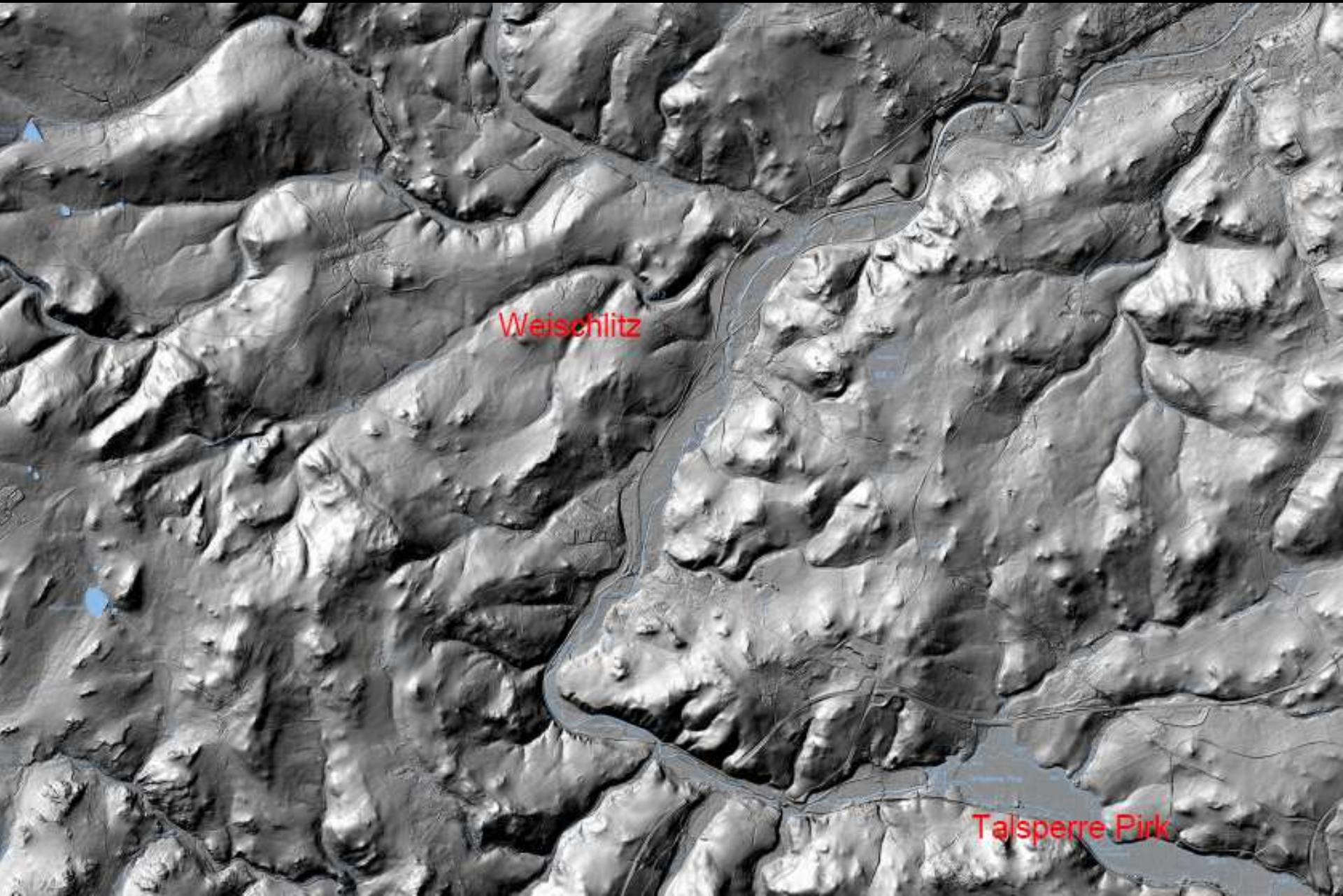




Foto: Bernd Möckel (Jößnitz)



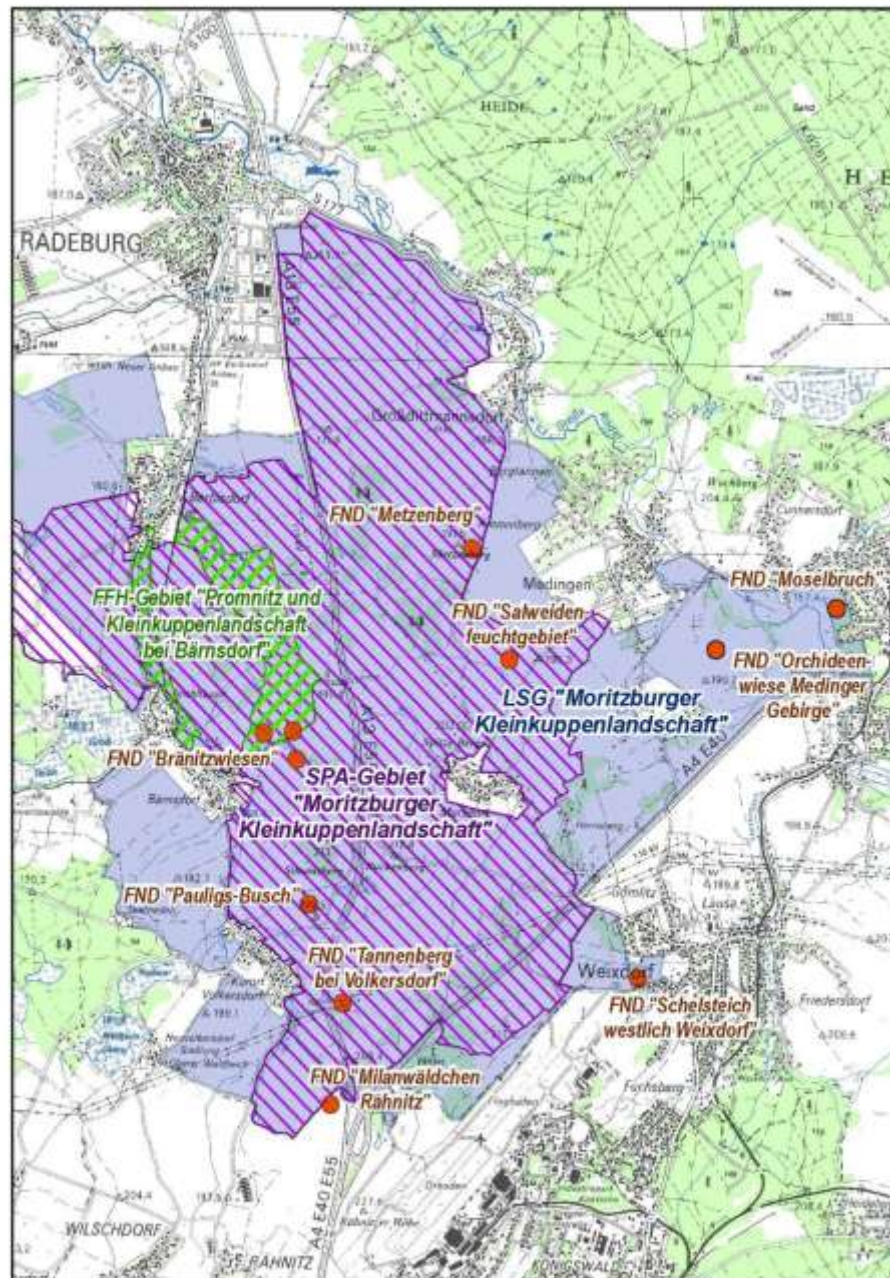






Foto: Bernd Möckel (Jößnitz)





LSG "Moritzburger Kleinkuppenlandschaft" (Ostteil) mit dem Ostteil des gleichnamigen SPA-Gebietes, dem FFH-Gebiet "Promnitz und Kleinkuppenlandschaft bei Bärnsdorf" sowie den flächenhaften Naturdenkmälern (FND)



# Ergebnisse vor 20 Jahren

- überdurchschnittliche Artenausstattung mit Brutvögel im Vergleich zu „normalem“ Offenland (Arten-Arealkurve für Offenland; Banse & Bezzel 1984)
- sehr hohe Bedeutung für bestimmte seltene und gefährdete Brutvogelarten (Bsp. Ortolan)
- hoher Einfluss der Bewirtschaftung der landwirtschaftlichen Produktionsflächen innerhalb des Marsdorfer Dreiecks
- Gefährdungspotenzial durch die vorhandenen Autobahnen

# Brutvögel im Marsdorfer Kuppengebiet gestern & heute

Art	Brutstatus		Bestandstrend
	vor 20 Jahren	heute	
Rotmilan	-	BV	↑
Schwarzmilan	-	BV	↑
Rohrweihe	BV	BV	-
Rebhuhn	BV	-	↓↓
Kiebitz	BV	BV	↓
Schafstelze	BV	BV	-
Neuntöter	BV	BV	-
Sperbergrasmücke	-	BV	↓
Braunkehlchen	BV	BV	-
Schwarzkehlchen	-	BV	↑↑
Ortolan	BV	BV	↓↓

## Rotmilan (2 BP)

RL D: -; RL SN: -

Trend – D: =; SN: =; MKL: +

bes. Gefährdung Straßenbau: **ja**



## Schwarzmilan (1BP)

RL D: -; RL SN: -

Trend – D: +; SN: ++; MKL: +

bes. Gefährdung Straßenbau: nein



## Rohrweihe (1 BP)

RL D: -; RL SN: -

Trend – D: =; SN: =; MKL: +

bes. Gefährdung Straßenbau: **ja**



**Rebhuhn (? BP)**

RL D: **2**; RL SN: **2**

Trend – D: --; SN: --; MKL: --

bes. Gefährdung Straßenbau: **ja**



**Kiebitz (3-5 BP)**

RL D: **2**; RL SN: **2**

Trend – D: ---; SN: --; MKL: --

bes. Gefährdung Straßenbau: **ja**



**Wiesenschafstelze (1-2 BP)**

RL D: -; RL SN: **3**

Trend – D: =; SN: =; MKL: =

bes. Gefährdung Straßenbau: nein



## Neuntöter (mehrere BP)

RL D: -; RL SN: -

Trend – D: =; SN: +; MKL: =

bes. Gefährdung Straßenbau: nein

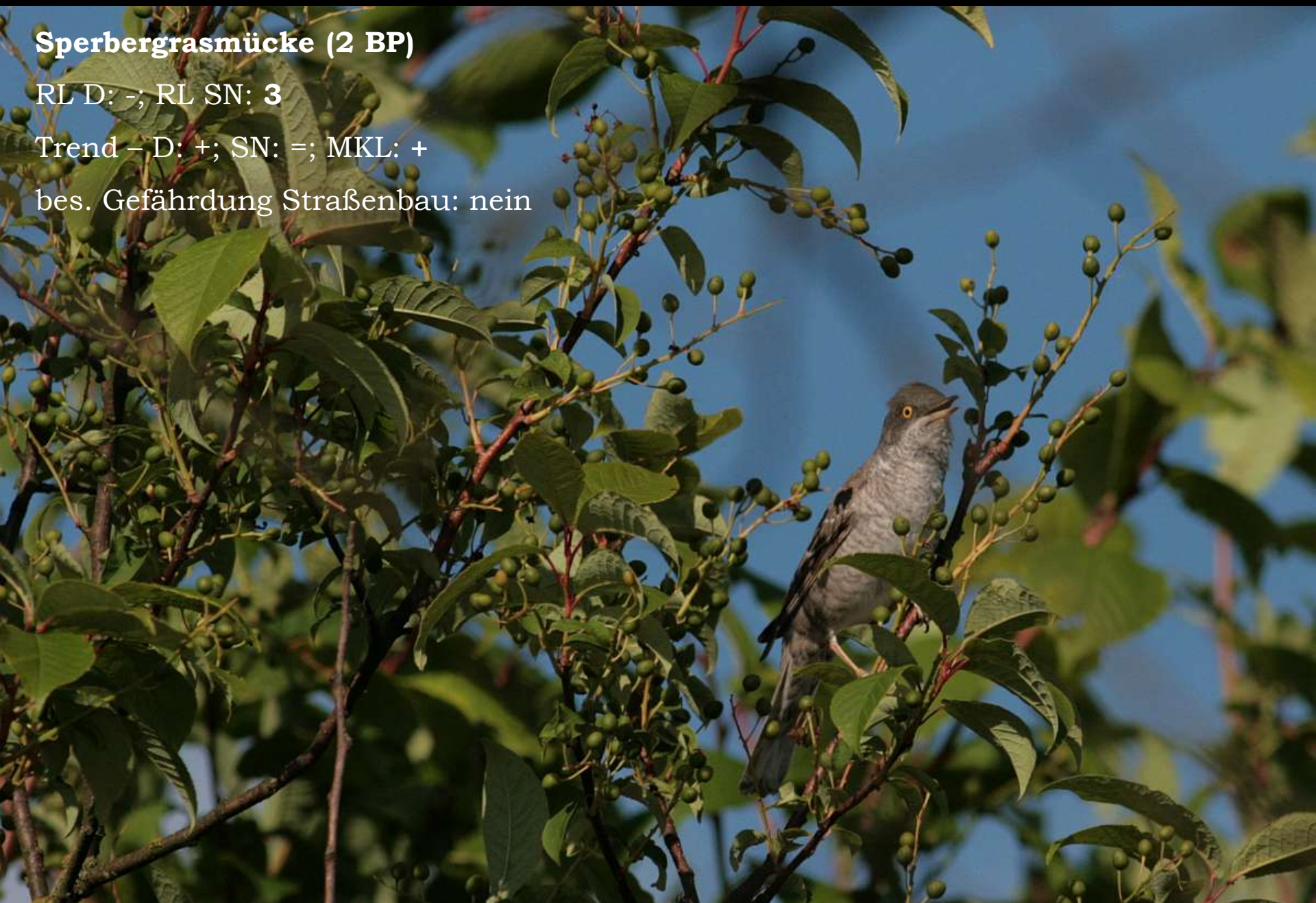


**Sperbergrasmücke (2 BP)**

RL D: -; RL SN: 3

Trend – D: +; SN: =; MKL: +

bes. Gefährdung Straßenbau: nein



## Schwarzkehlchen (2-3 BP)

RL D: **V**; RL SN: **R**

Trend – D: +; SN: ++; MKL: ++

bes. Gefährdung Straßenbau: nein



## **Braunkehlchen (1 BP)**

RL D: **3**; RL SN: **3**

Trend – D: =; SN: -; MKL: =

bes. Gefährdung Straßenbau: **ja**



## **Ortolan (1 BP)**

RL D: **3**; RL SN: **2**

Trend – D: =; SN: +; MKL: --

bes. Gefährdung Straßenbau: ja



# Brutvogelausstattung Kuppenland Moritzburg - Vogtland

Art	Moritzburg	Vogtland
Fischadler	BV	-
Rotmilan	BV	BV
Schwarzmilan	BV	BV
Rohrweihe	BV	(BV)
Baumfalke	BV	BV
Rebhuhn	BV	-
Kiebitz	BV	BV
Schafstelze	BV	-
Neuntöter	BV	BV
Sperbergrasmücke	BV	-
Braunkehlchen	BV	BV
Schwarzkehlchen	BV	(BV)
Ortolan	BV	-

- östliche Lage
- tiefere Lage
- höherer Anteil an extensiv genutztem Grünland im Moritzburger KL
- hoher Gewässeranteil auch im Umfeld, v. a. Teichwirtschaft

# Rastvögel / Durchzügler



# Fazit

- überdurchschnittlich artenreiches Offenland mit großem Anteil gefährdeter oder im Bestand zurückgehender Vogelarten
- trotz z. T. überregional zurückgehender Bestände haben sich einige Arten wegen besonderer Artenschutzmaßnahmen gehalten (extens. Grünlandbewirtschaftung, Naturschutzacker, Verbesserung Strukturvielfalt etc.)
- Rotmilan, Rebhuhn, Kiebitz, Braunkehlchen und Ortolan reagieren besonders empfindlich auf Straßenbaumaßnahmen
- Genehmigungsfähigkeit des Straßenausbaus im Lichte des avifaunistischen Artenschutzes sehr fraglich
- besondere Anforderungen an SPA-Verträglichkeitsprüfung und besonderem Artenschutzfachbeitrag, da Beweispflicht für Verträglichkeit für Lokalpopulationen beim Vorhabensträger liegt

Besten Dank für Ihre  
Aufmerksamkeit, sowie für  
die Unterstützung bei der  
Vorbereitung durch Matthias  
Schrack und Holger Oertel.