

Das
Marsdorfer
Kuppengebiet
und
seine
Bedeutung
für die
Insektenfauna



Dr. Jörg Lorenz
Naturschutzzinstitut Region Dresden e.V.

Erfassungsmethoden

Handfang, Kescher, Streifsack, Klopfschirm, Käfersieb



Erfassungsmethoden

Bodenfallen



Erfassungsmethoden

Gelbschalen



Überblick zu den nachgewiesenen Arten

Käfer

Schweb-
fliegen

Grab-
wespen

Blatt-
wespen

Heu-
schrecken

Wild-
bienen



KKL:1405
SN :4291

KKL:119
SN :256

KKL:106
SN :191

KKL:224
SN :500

KKL:21
SN :65

KKL: 132
SN : 407

Käfer

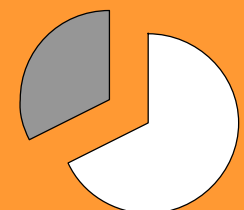
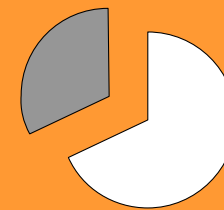
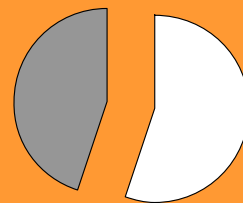
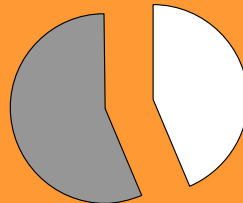
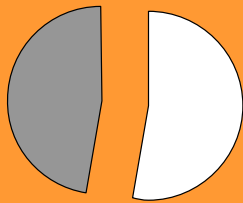
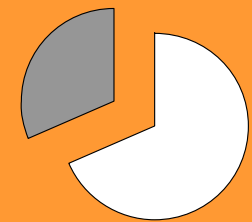
Schw ebfiegen

Grabw espen

Blattw espen

Heuschrecken

Wildbienen



Gefährdungssituation

Käfer

Schweb-
fliegen

Grab-
wespen

Blatt-
wespen

Heu-
schrecken

Wild-
bienen



<u>RL</u>	<u>D</u>
„0“	-
„1“	2x
„2“	24x
„3“	74x

<u>RL</u>	<u>D</u>
„0“	-
„1“	-
„2“	-
„3“	4x

<u>RL</u>	<u>D</u>
„0“	-
„1“	-
„2“	3x
„3“	6x

<u>RL</u>	<u>D</u>
„0“	-
„1“	1x
„2“	4x
„3“	22x

<u>RL</u>	<u>D</u>
„0“	-
„1“	-
„2“	1x
„3“	4x

<u>RL</u>	<u>D</u>
„0“	-
„1“	?
„2“	?
„3“	?

<u>RL</u>	<u>Sn*</u>
„0“	-
„1“	-
„2“	7x
„3“	22x

<u>RL</u>	<u>Sn</u>
„0“	-
„1“	1x
„2“	7x
„3“	5x

<u>RL</u>	<u>Sn</u>
„0“	-
„1“	6x
„2“	12x
„3“	21x

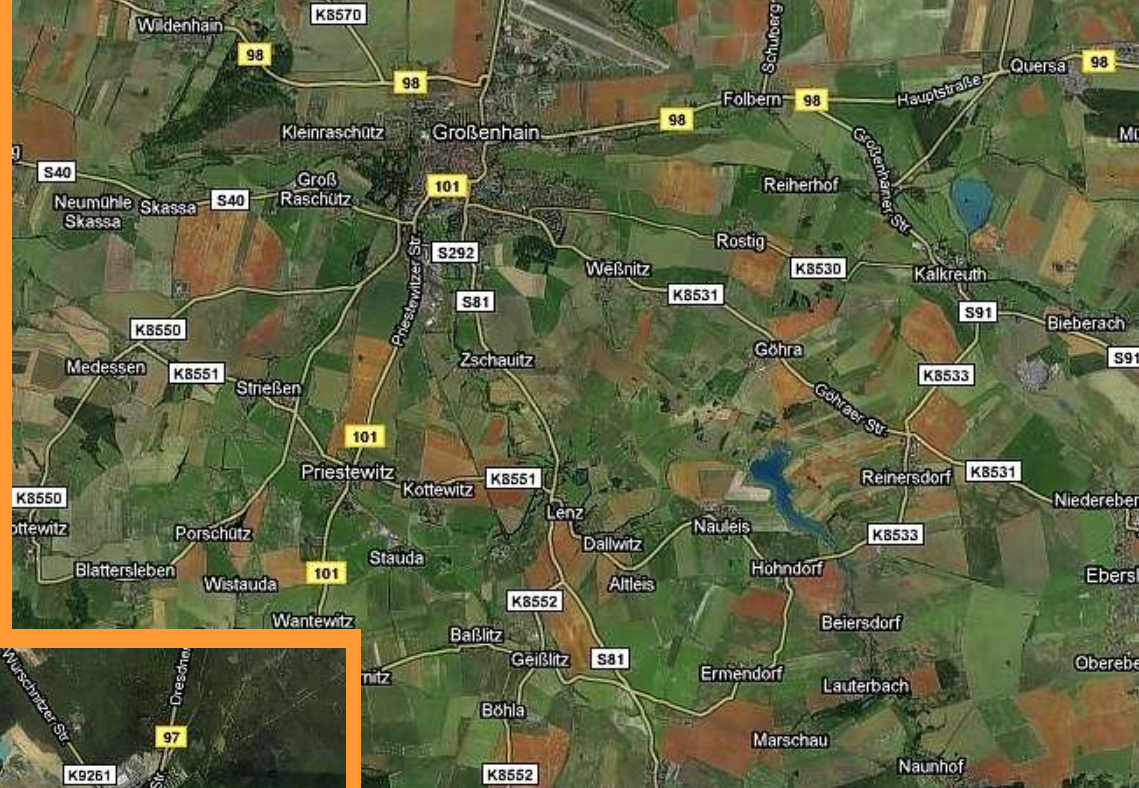
<u>RL</u>	<u>Sn</u>
„0“	-
„1“	10x
„2“	18x
„3“	18x

<u>RL</u>	<u>Sn</u>
„0“	-
„1“	-
„2“	1x
„3“	5x

<u>RL</u>	<u>Sn</u>
„0“	1x
„1“	6x
„2“	15x
„3“	20x

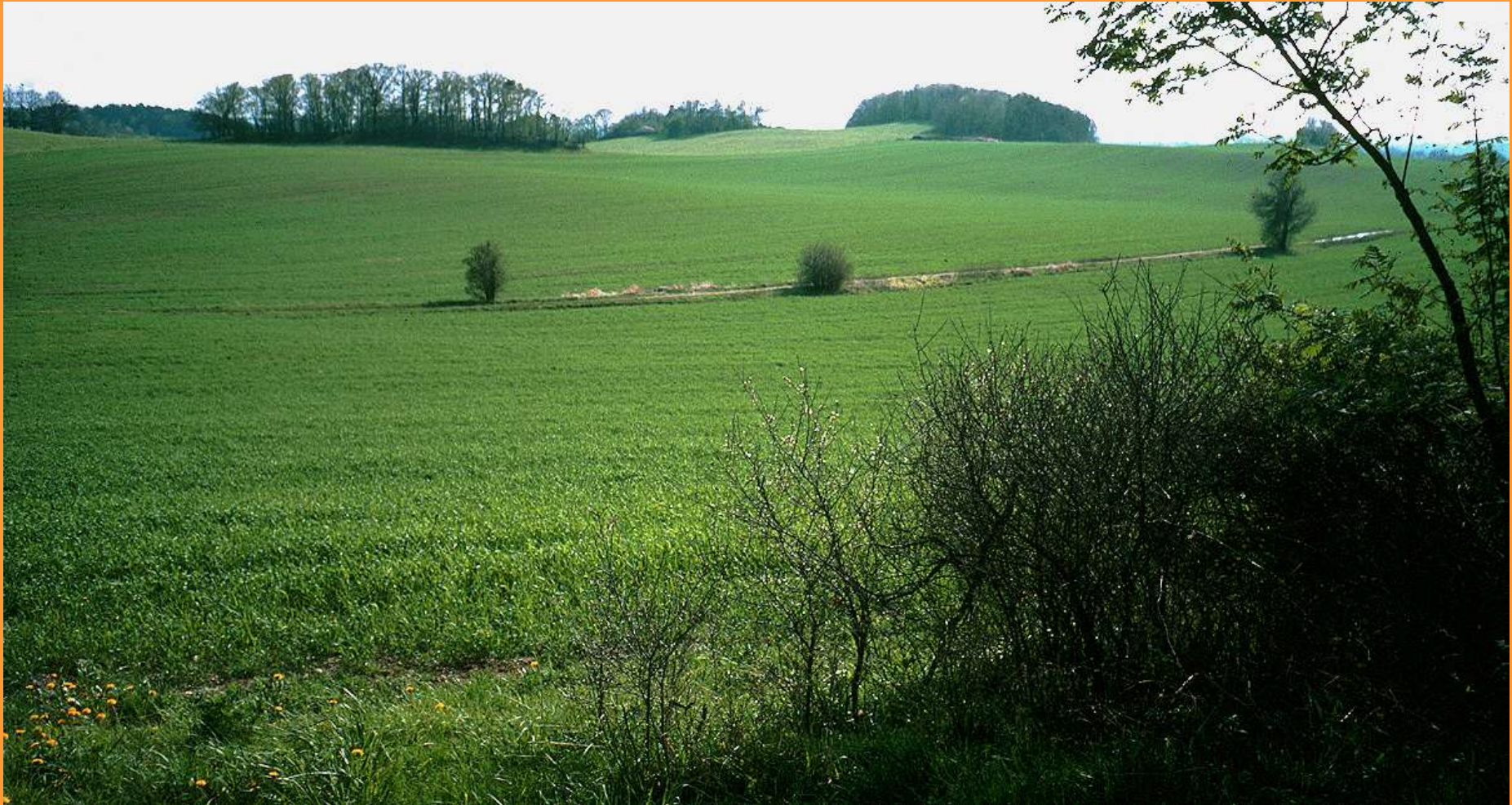
Ursachen

- Reliefvielfalt:
Kuppen und Senken
- Strukturvielfalt:
Feldgehölze...



Ursachen

- Reliefvielfalt: Kuppen und Senken
- Strukturvielfalt: Feldgehölze...



Ursachen

- relativ extensive Nutzung (Brachen, Grünland, Luzerne)



Ursachen

- überwiegend naturnahe Feldgehölze mit Laubmischwaldbestockung



Ursachen

- magere Säume und Kuppen



Bemerkenswerte Arten



Carabus auratus (Goldlaufkäfer)

Bemerkenswerte Arten



Valgus hemipterus (Stolperkäfer)

Bemerkenswerte Arten



Zygaena sp. (Blutströpfchenfalter)

Zusammenfassung

- überdurchschnittlich hohe Artenzahlen und damit Gebiet mit landesweiter Bedeutung für den Schutz von Insekten
- Refugium einer großen Zahl gesetzlich geschützter und gefährdeter Insektenarten
- Beispiel für gelungenes Miteinander von Naturschutz und Landwirtschaft
- Bedeutendes wissenschaftliches Forschungsobjekt von überregionaler Bedeutung
- Geplante massive Straßenausbau hätte irreparable, negative Auswirkungen auf die meisten Insektenarten

Insektenschutz ?



»Unterstehen Sie sich, die Tiere während des Ausschwärmens zu beunruhigen!«

Vielen Dank für Ihre